

VITRINA DE GASES DE USO GENERAL | PREMIUM

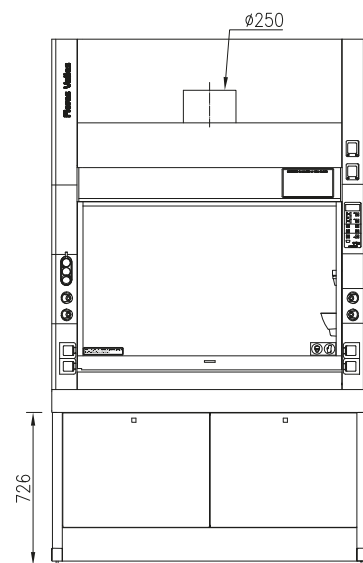
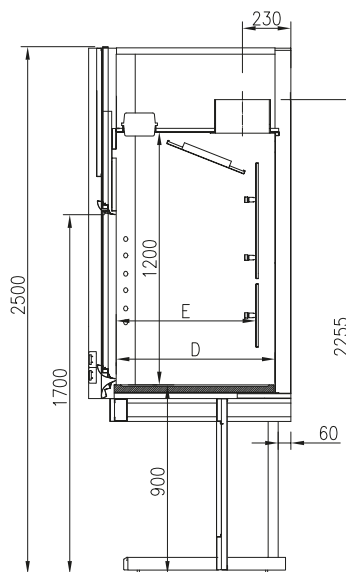
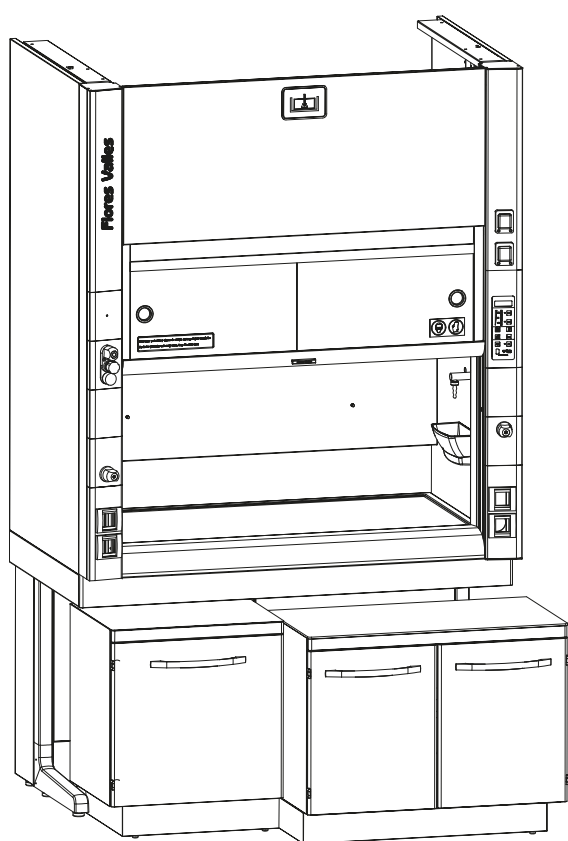
Vitrina de gases con tablero para uso general en laboratorios. Diseñada, fabricada y certificada conforme a lo requerido en la norma europea EN 14175. Los diferentes tamaños, sus posibilidades de equipamiento, así como las distintas opciones de funcionamiento a caudal de aspiración constante o variable, permiten configurar la vitrina de una manera totalmente flexible. La capacidad de contención de fuego está garantizada tanto en la opción ADIPROL® como en la de Acero Inoxidable por la doble pared de la cabina construida en acero. La facilidad de utilización, accesibilidad, iluminación, guillotina y dispositivo de protección ante posibles explosiones proporcionan un nivel muy alto de seguridad pasiva al usuario. Sistema de recogida de condensaciones en el ducto de aspiración.

ADIPROL®: Resina termopolimerizada de baja reticulación. Mejora el comportamiento del recubrimiento epoxy frente a los ataques químicos de ácidos, compuestos orgánicos clorados, sulfonados, nitratos, aromáticos y cetonas.

INOXIDABLE: Acero Inoxidable (AISI 316 / W. Nr 1.4401 / DIN X5CrNiMo17-12-2).

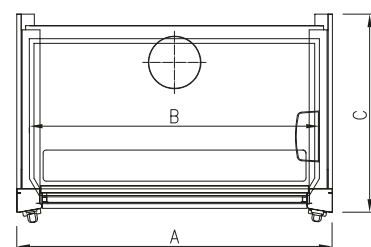


Modelos	Dimensiones exteriores				Dimensiones interiores			
	Ancho	Fondo	Altura	Altura con filtros	Ancho interior	Fondo interior	Altura interior	
	A	C			B	E	D	
VA120810	1200	810	2500	2950	1080	515	605	1200
VA120960	1200	960	2500	2950	1080	665	755	1200
VA150810	1500	810	2500	2950	1380	515	605	1200
VA150960	1500	960	2500	2950	1380	665	755	1200
VA180810	1800	810	2500	2950	1680	515	605	1200
VA180960	1800	960	2500	2950	1680	665	755	1200
VA210810	2100	810	2500	2950	1980	515	605	1200
VA210960	2100	960	2500	2950	1980	665	755	1200



Muebles bajos:

Bajo la armadura de la vitrina pueden ubicarse muebles neutros o para ácidos y bases, con anchos de 600 y 900 mm. También se pueden ubicar muebles de seguridad contra incendios.





EN 14175 CE



VITRINA DE GASES DE USO GENERAL | PREMIUM

TABLEROS

- ▶Gres: Gres químico técnico resistente a ácidos según DIN 51102.
- ▶Resina Epoxy: Sólido de resina Epoxy certificado NSF/ANSI51.
- ▶Inoxidable: Acero inoxidable austenítico 18/8 AISI-304.

GUILLOTINAS

- ▶Motorizada o manual.
- ▶Material: Cristal securizado de 6mm.
- ▶Tipos: Fija o Fija con Correderas.

SISTEMA FUNCIONAL

- ▶SG: Sistema seguridad y control EN 14175 parte 2 y 3.
- ▶Botón de marcha-paro de motor.
- ▶Botón de encendido de luminaria.
- ▶Indicación visual del nivel de aspiración.
- ▶Alarma luminosa y acústica por falta de aspiración.
- ▶Alarma luminosa y acústica por exceso de temperatura en el interior de la vitrina.
- ▶Aviso luminoso y acústico por abertura excesiva de guillotina.
- ▶Display informativo del estado de la vitrina.
- ▶Panel de indicación con sistema SAI ante cortes en el suministro eléctrico.
- ▶Sensor de temperatura interna con dos puntos de consigna.
- ▶Salidas analógicas del estado vitrina.

SISTEMA FUNCIONAL

- ▶VC: Sistema de seguridad y control variable continuo contribuyendo a elevar la Eficiencia y el Ahorro manteniendo la seguridad del usuario EN 14175 parte 2, 3, 6 y 7.
- ▶Todas las funciones del sistema SG.
- ▶Control de caudal con válvula motorizada.
- ▶Función Vmax que garantiza el máximo caudal independientemente de la posición de la guillotina.
- ▶Salida analógica para control de variador de velocidad del motor.
- ▶Configuración de caudal pre-programado.
- ▶Salida analógica para funciones de compensación de sala.
- ▶Posibilidad de conexión digital para control BMS con BACnet ó LON.

BASES ELÉCTRICAS

- ▶"Schuko": CEE 7/4 Tipo F, 10/16A IP-44.
- ▶British: BS 1363 Tipo G, 13A IP-44.
- ▶USA: NEMA 5-15 Tipo B, 15A IP-44.
- ▶Otras: a petición.

ILUMINACIÓN

- ▶Iluminación interior superior a 500 lux. Protección IP 65.
- ▶Posibilidad de incorporar iluminación de emergencia con sistema SAI.

Protección eléctrica:

Magnetotérmico para la instalación de la Vitrina (bases de enchufe, panel de control y luminaria) y opcionalmente un interruptor diferencial. La vitrina dispondrá de un dispositivo eléctrico para la protección del motor de aspiración.

Sistema de confort acústico:

Integra un innovador sistema de atenuación acústica, para ofrecer un máximo confort, ergonomía y seguridad al usuario. Garantizando un nivel acústico no superior a NR43 para presiones de 500 Pa. aprox. (Opcional según instalación).

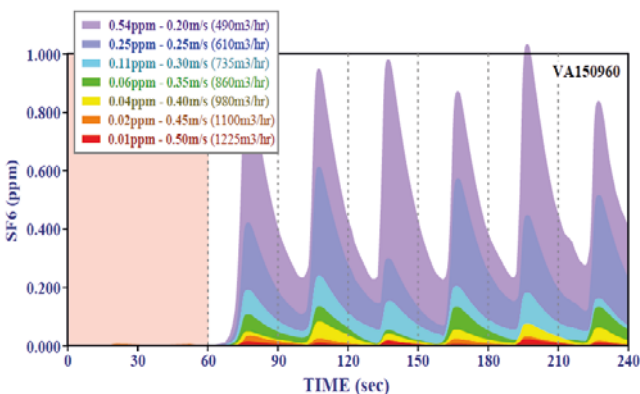
Servicios:

La vitrina dispone de una amplia variedad de grifos y manorreductores con boquillas interiores en polipropileno que cumplen con la DIN-13792. Además, cuenta con tuberías flexibles que facilitan la instalación de la vitrina.

Accesorios:

Amplia gama de accesorios:

- ▶Embarrado
- ▶Filtros
- ▶Tomas de aspiración para muebles bajo vitrina
- ▶Sistema de recogida de residuos, etc.
- ▶Sistema de extinción contra incendios mediante inyectores interiores.



Efecto de la velocidad (Volumen de Extracción según EN 14175-3 robustez y contención de 1,5 metros de ancho de vitrina VA150960).

Esquema de flujo de aire
Guillotina abierta y guillotina cerrada.

